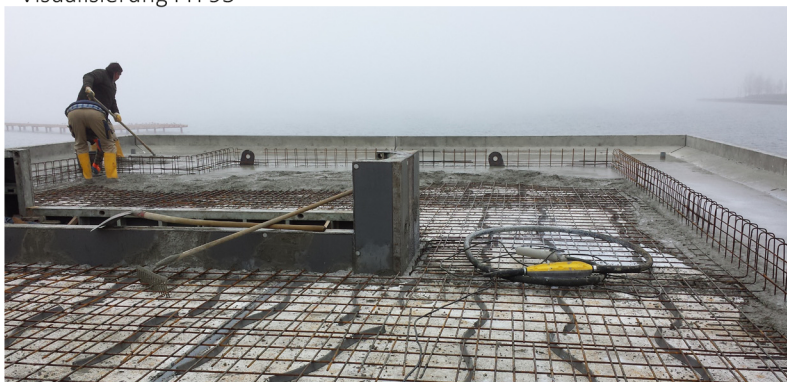


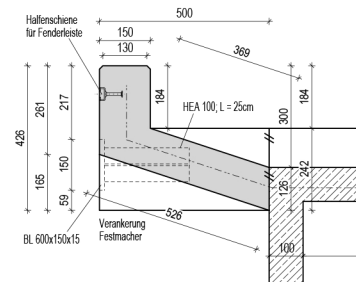


Visualisierung FH 95



Betonieren der Pontondecke

Schnitt D - D
M 1:10



Kranung 80 to



Hausmontage

Pontons für den Goitzschensee

Planungs- und Bauzeit

August 2013 bis November 2014

Investitionssumme

€ 50.000,- pro Ponton

Planungsleistungen

- Entwurf
- Tragfähigkeits- u. Schwimmfähigkeitsnachweise
- Ausschreibung u. Bauleitung

Besonderheiten

Dem Standort und der Hauskonstruktion angepasste Schwimmkörper als Stahlbeton-Fertigteil Konstruktion. Fertigung im Stadthafen Bitterfeld. Ca 80 to Eigengewicht

Bauherr

FHG floating house GmbH
Alt Bierdorf 64
12683 Berlin

Architekt des Hauses

BEP Architekten GmbH
Bülowstr. 66
10783 Berlin